



# NetSupport Protect

NetSupport Protect es la primera opción de los coordinadores y profesores de tecnología para proteger los sistemas operativos Windows® y los equipos de escritorio de modificaciones no deseadas o malintencionadas.

NetSupport Protect ofrece un entorno informático seguro, fiable y productivo para la clase. Con su amplia lista de funciones de seguridad y formato intuitivo, los profesores y administradores pueden utilizar NetSupport Protect para garantizar que los estudiantes saquen el máximo provecho de su experiencia de aprendizaje con ordenador.

NetSupport Protect evita que los usuarios eliminen los archivos y aplicaciones más importantes, realicen cambios no autorizados en el equipo de escritorio, almacenen programas no deseados y dañen el sistema operativo.

Con NetSupport Protect, puede tener la confianza de que los cambios no autorizados en un sistema, ya sean accidentales o malintencionados, no supondrán un problema ni afectarán a la productividad de su laboratorio informático.

NetSupport Protect ofrece una solución más proactiva que reactiva para abordar los desafíos impuestos. La filosofía del producto es impedir la realización de cambios en el entorno del equipo de escritorio y evitar la dependencia de soluciones de "reparación" que son muy costosas y tienen mayores gastos de mantenimiento.

Con NetSupport Protect, el personal informático puede crear un entorno de equipo de escritorio seguro, en el que la configuración al sistema y el acceso por agentes externos están protegidos y en el que los estudiantes pueden utilizar las aplicaciones disponibles pero no tienen acceso a los recursos del sistema ni pueden indagar en el funcionamiento del equipo.

Totalmente traducido a inglés, alemán, francés, español e italiano. NetSupport Protect es la solución perfecta para proteger su inversión tecnológica.

## CARACTERÍSTICAS:

**Proteja los archivos y las carpetas**

**Impida eliminaciones y cambios de nombre**

**Oculte los archivos y las carpetas**

**Limite los cambios en el escritorio**

**Proteja el sistema operativo y la configuración del sistema**

**Bloquee los paneles de control y las herramientas**

**Bloquee las aplicaciones especificadas**

**Controle el acceso a la red**

**Evite la creación de archivos por tipo**

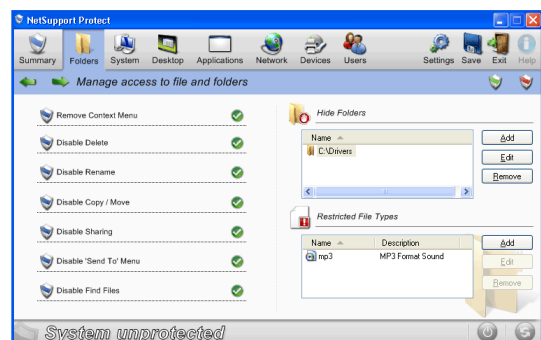
**Controle el acceso a dispositivos USB**

**Controle el acceso a CDRW / DVD**

**Controle las descargas por Internet**



Indicadores de seguridad claros y concisos.



Mantenga los archivos en su sistema y oculte el contenido del sistema.

## Impedir

Los profesores deben realizar el control de los estudiantes que utilizan los ordenadores en un laboratorio o clase que tenga múltiples equipos de escritorio para garantizar que aprenden y dedican su tiempo a las tareas asignadas.

Los niños quieren aprender y, en ocasiones, la mejor forma es experimentar. Los ordenadores de los laboratorios se pueden utilizar cuatro o cinco veces al día para diferentes clases, por lo que realmente no tienen capacidad para demasiados experimentos prácticos.

## Proteger

Una red corporativa es sólo segura según la seguridad implementada. Ya no es necesario padecer el tiempo de inactividad de los sistemas que deben reduplicarse o restaurarse. NetSupport Protect evita que produzcan estos problemas.

Controle el tipo de contenidos que se descargan, haga que los usuarios copien los archivos de trabajo desde un Memory stick o CD-R y bloquee las aplicaciones potencialmente peligrosas.

## Preservar

Los ordenadores instalados en un entorno público, Internet Café, exposición comercial o centro de llamadas en el que varios usuarios tienen acceso a un solo PC requieren una seguridad adicional para proteger el sistema operativo.

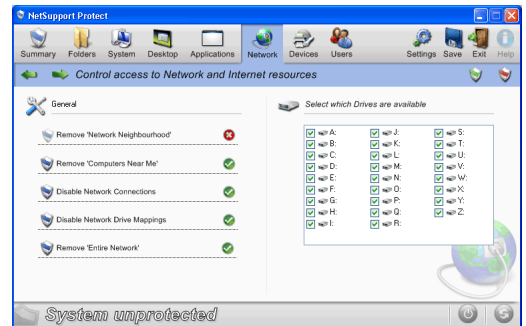
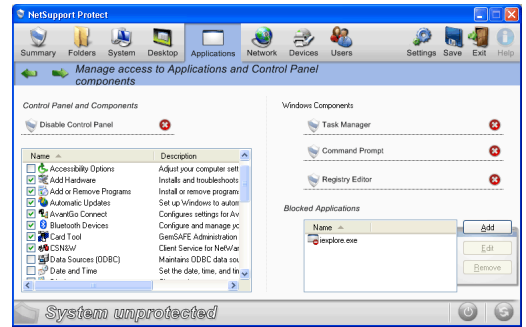
Los ordenadores portátiles que se utilizan fuera de la oficina deben estar protegidos para evitar que los nuevos contenidos se transfieran de nuevo a la red cada vez que el usuario regresa a la oficina.

Las funciones principales de NetSupport Protect son las siguientes:

- Evite copiar, eliminar y cambiar el nombre de archivos y carpetas.
- Oculte carpetas y limite la creación de tipos de archivos definidos.
- Limite los cambios en el escritorio, la barra de tareas y la configuración del sistema.
- Limite el apagado, el cierre de sesión y los cambios en la contraseña.
- Proteja el sistema operativo y la configuración del equipo.
- Bloquee los paneles de control, al administrador de tareas, el símbolo del sistema y el registro.
- Evite la ejecución de aplicaciones definidas por el usuario.
- Limite las unidades de red disponibles, las asignaciones de unidad y el entorno de red.
- Evite el acceso a herramientas del sistema Windows.
- Evite la ejecución de navegadores web.
- Limite los cambios en las impresoras del sistema.
- Controle el acceso a unidades USB y CD/DVD.
- Desactive dispositivos USB, haga que sean de sólo lectura o impida la ejecución de aplicaciones.
- Impida que los usuarios instalen software no autorizado.

De los fabricantes de NetSupport School, el software de formación y monitorización para clases líder del mercado. La tecnología NetSupport está instalada en más de 5 millones de sistemas en todo el mundo.

Descargue una copia gratuita hoy mismo y compruebe lo fácil que es proteger sus ordenadores.



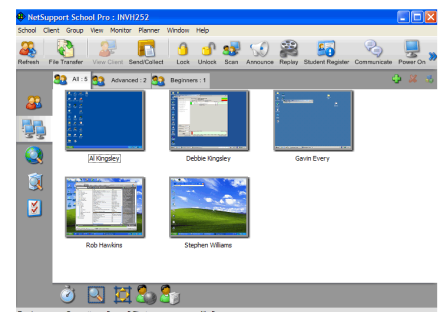
## NetSupport School

NetSupport School es una solución de software educativo líder en su clase, que proporciona a los profesores la capacidad de interactuar con sus estudiantes a nivel individual o como grupo definido o con toda la clase. Esta última versión permite hacer frente a los desafíos y necesidades de la clase moderna de hoy en día, al combinar la monitorización de múltiples equipos con un innovador diseñador de pruebas personalizadas, y la posibilidad de crear planes de lecciones automatizados.

Ofrecer la última infraestructura informática es sólo la mitad de la ecuación. Garantizar que se utiliza de la forma más eficaz representa la otra mitad. NetSupport School incluye de forma estándar un control completo de las aplicaciones y de la actividad de Internet, y permite aplicar restricciones individuales o en toda la clase para que sólo se pueda acceder a páginas web autorizadas y se utilicen las aplicaciones correspondientes. Estas funciones se pueden utilizar en combinación con la posibilidad de borrar las pantallas de los estudiantes y monitorizar simultáneamente sus equipos, en modo de miniaturas o a pantalla completa, para garantizar la atención completa de los estudiantes en todo momento.

NetSupport School también tiene en cuenta que los Estudiantes trabajan a ritmos diferentes, por lo que soporta también el trabajo en grupo, y permite designar a estudiantes seleccionados como Líderes de Grupo, donde pueden actuar temporalmente como el tutor de un grupo hasta que se revoque este privilegio. Esta función se complementa con la función de Conversación de Grupo, con la se puede abrir un área de discusión en estudiantes seleccionados en la que se pueden incluir comentarios a través de una pizarra interactiva, lo que permite realizar demostraciones más eficaces.

NetSupport School está totalmente traducido a inglés, alemán, francés, español, italiano, portugués brasileño, japonés y árabe. Es la solución de eficacia comprobada para la formación basada en ordenador, y es el producto con el mayor número de instalaciones de su tipo.



**Control / Monitorización de PCs de estudiante**

**Creación de encuestas instantáneas para estudiantes**

**Diseño y envío de pruebas personalizadas**

**Monitorización / Limitación de uso de aplicaciones**

**Monitorización / Limitación de actividad web**

**Borrado de pantallas de estudiantes**

**Mostrar la pantalla a la clase**

**Realización de foros de clase mediante conversaciones de Grupo**

**Visualización de un vídeo en la clase**

**NetSupport**

info@netsupportsoftware.com  
sales@netsupportsoftware.com

www.netsupportsoftware.com

Authorised Partner: